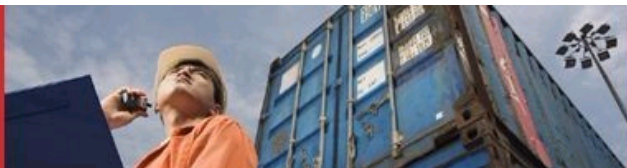


CSL



当前位置: 首页 > 学会工作动态

## 中物联召开《我国物流企业税收负担研究》课题研讨会

来源: 时间: 2013-10-15 16:10:19 作者:

10月12日,中国物流与采购联合会在北京召开《我国物流企业税收负担研究》课题研讨会。贺登才副会长主持会议。来自中远物流、中外运集团、大田物流和北京交通大学等单位的课题组成员参加了会议。

该课题由中物联主持,“重点企业财税和投融资工作联系机制”20余家成员单位参与,已进行了为期一年的前期研究。课题对我国现行物流企业税收制度进行了梳理,通过对927家样本物流企业2008-2012年经营及纳税情况数据,分析税收支出及构成情况,计算税收负担水平,并测算出营业税改征增值税对物流企业税负的影响。在此基础上,分析现行税收制度存在的问题,并提出完善物流业税收制度的建议。这是中国物流与采购联合会首次对物流企业税收负担情况所做的较为深入系统全面的研究,对于摸清物流企业税收负担状况,提出切实减轻物流企业税收负担的建议具有重要参考价值。

贺登才在总结讲话中指出,税收负担是物流企业最为关注的敏感问题,也是影响我国物流业持续健康发展的重大问题。在物流业面临营业税改征增值税重大税制改革的关键时刻,中物联组织相关问题的专题研究意义重大。据初步研究结果,物流企业税收负担高于全国宏观税负水平,且呈逐年递增趋势。中物联将积极推进此项研究工作,据实向政府部门反映企业诉求,提出切实可行的政策建议。

[关于我们](#) | [媒体互动](#) | [站点留言](#) | [友情链接](#) | [在线投稿](#) | [网站地图](#)

地址: 北京月坛北街26号恒华国际中心1503 电话: 010-58566588-137 传真: 010-58566588-138 E-mail: CSL56@vip.163.com

Copyright 2000-2003 in 中国物流与采购联合会、中国物流学会版权所有 技术支持: 中国物流与采购联合会网络事业部

中国物流与采购网: 京ICP备05024070号 中国物流联盟网: 京ICP备05037064号