



首页 ([../../index.htm](#)) 新闻通告 ([../../xwtg/index.](#)

学院概况 ([../../xygk/index.htm](#)) 师资队伍 ([../index](#)

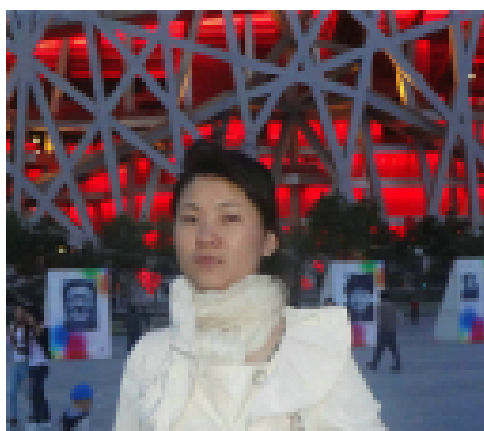
本科生教育 ([../../bkjy/index.htm](#)) 研究生教育 ([../](#)

学科科研 ([../../kyyxkjs/index.htm](#)) 质量工程 ([../](#)

党建工作 ([../../xydj/index.htm](#)) 团学工作 ([../../xs](#)

对外交流 ([../../dwdw/index.htm](#)) 工会工作 ([../../xy](#)

董艳梅



董艳梅，女，博士，副教授，硕士生导师。

主讲课程：微观经济学、宏观经济学、公共经济学。

主要研究方向：财政学。

科研成果：

省部级以上课题**1**项：

云南省社科院课题：《中央转移支付与云南省财政的关系研究》，2013年7月—2015年6月

标志性论文4项：

- 1、董艳梅（1/1）：省级区域获取中央财政转移支付的影响因素研究，《云南财经大学学报》，2016年12月
- 2、董艳梅（1/3）：基于三大区域视角的中央转移支付激励效应分析，《云南财经大学学报》，2014年8月
- 3、董艳梅（1/1）：中央转移支付对欠发达地区的财力均等化效应研究，《财政与税务（中国人民大学书报资料）》，2014年1月
- 4、董艳梅（1/1）：中央转移支付对欠发达地区的财力均等化效应研究，《经济理论与经济管理》，2013年10月

专著1项：

- 董艳梅（1/1）：《中央转移支付与欠发达地区的财政关系研究》，社会科学文献出版社，2004年9月，ISBN 978—7—5097—6127—4

版权所有：(<http://cms.ynufe.edu.cn/cms/>) 云南财经大学经济学院 制作：石晓晶 (<mailto:137190@gmail.com>)

Copyright © (<http://www.ynufe.edu.cn/cms/>) Copyright © 2017 School of Economics, YUFE All Rights Reserved.
(<mailto://434288017@qq.co>)

书记信箱
| 院长信箱