

当前位置: 佛学首页 > 佛学常识 >

# 三论学

2023-03-16 08:21:21 来源: 南京栖霞古寺

A+ | A- 分享



“三论”指鸠摩罗什所译《中论》、《百论》、《十二门论》；加上《大智度论》，亦称“四论”。这些本是大乘中观学派的基本著作，在南北朝的流行，则是魏晋以来般若学的变态和延续。陈隋之际的吉藏，更以三论命宗。最早研习“三论”的，是僧叡、僧肇、县影等；《肇论》被推为三论学的中国经典。他们的思想，称为“关中旧义”。此后，“三论”流行的重心转向南朝。宋明帝初（465—466），有智林者，“申明二谛有三宗不同”，时汝南周颙作《三宗论》，与林意相符，成为这个时期的代表作。

## 精彩推荐



普陀山佛教协会召开会议 学习贯彻全国两会精神



明生法师在广东民族宗教界代表人士座谈会发言



佛教发展的几种趋势



百喻经 | 破五通仙眼喻

## 热门视频



梵音灵应，遇见心中的观世音！



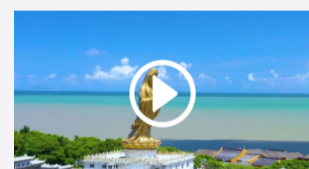
少林寺入冬以来的第一场雪



观音圣迹访遗踪，到此顿消尘俗虑



我在灵隐做志工



恭迎农历九月十九观世音菩萨出家日



山僧清修自庄严 古佛今日又重光

## 专题

更多



农历二月廿一 普贤菩萨圣诞



农历二月十九 观世音菩萨圣诞





## 热门文章

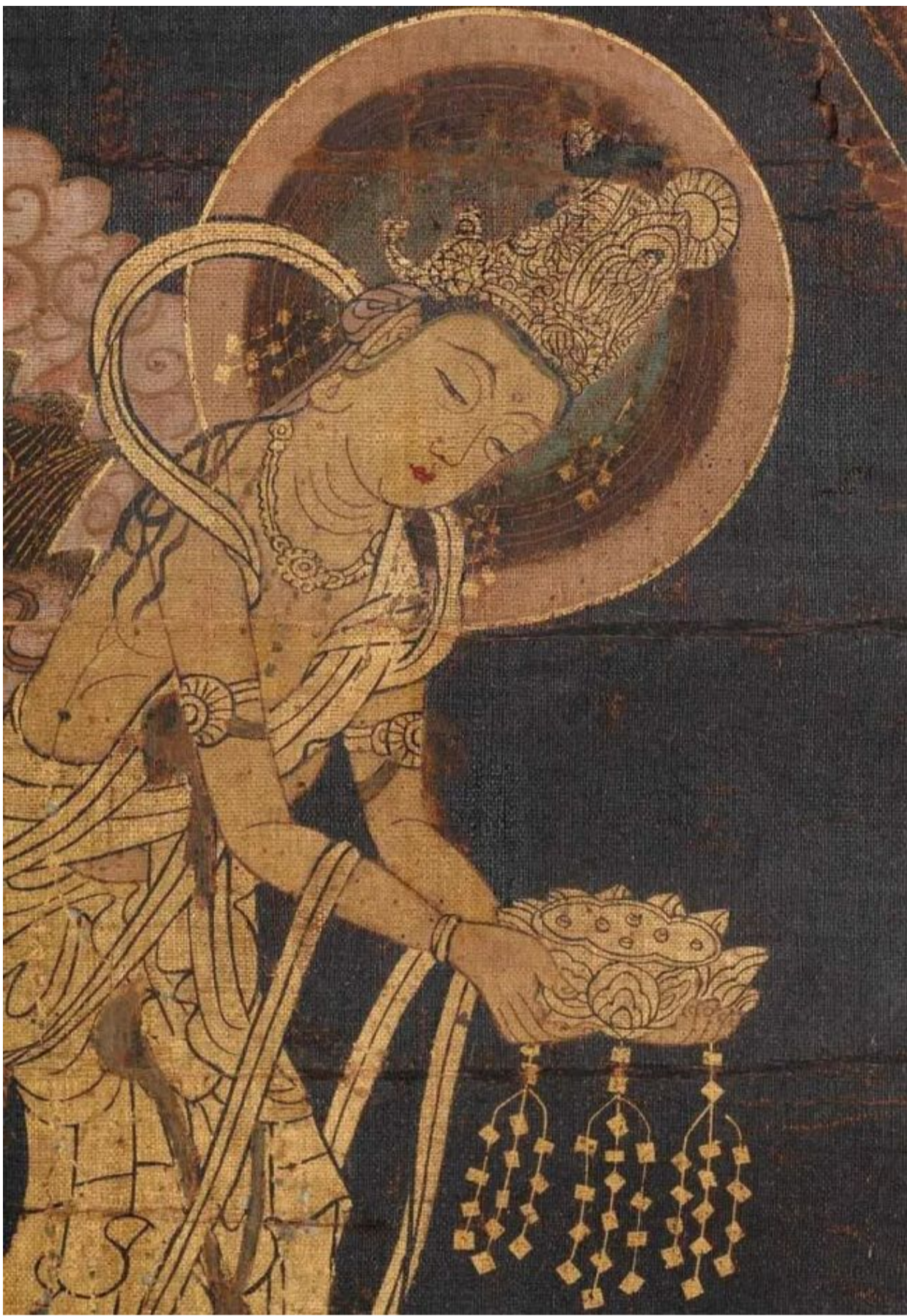
- 1  普陀山佛教协会  
召开会议学习贯
- 2 庐山东林寺开窑法事圆满通告
- 3 明生法师在广东民族宗教界代表人士座谈
- 4 从经典的观音到大家的观音
- 5 百喻经 | 破五通仙眼喻
- 6 百喻经 | 宝篋镜喻
- 7 佛教发展的几种趋势
- 8 听经闻法的功德
- 9 农历二月廿一 普贤菩萨圣诞
- 10 农历二月十九 观世音菩萨圣诞

梁初(500年), 僧朗继法度于摄山栖霞精舍 (南京郊区) 弘扬“三论”, 梁武帝曾派人就学; 其弟子僧诠, 号称“山中师”, 摄山遂成为梁陈二代三论学的重镇。梁昭明太子萧统作《解二谛义令旨并问答》, 可为梁代的代表作。僧诠有勇、辩、朗、布四弟子, 号称“四友”或“四公”, 均为陈王朝所重, 三论学遂成了陈王朝的官方佛学。



三论学者素以善辩好争著称。他们的共同点, 是用“二谛”、“中道”统摄全部佛教; 不同处是对“二谛”和“中道”的解释。





“二谛说”和“中道观”是中观学派把世间和出世间联结起来的纽带，是认识论上的彻底空观与实践上的实用原则系为一体的核心观念。但从什么角度讲“二谛”，又从什么意义上讲“空”说“有”或非空非有，各家的解释大有不同。但就总的倾向而言，在吉藏之前，三论学者普遍将真俗二谛统于“真谛”一面，在说“性有性无”中侧重“性无”一方。到吉藏形成“三论宗”，与涅槃佛性说协调，思想有了新的变化。

(责任编辑：隆慈)

关注微信公众号



下载官方APP



中华网佛学频道联系方式

地址：北京市通州区金融街园中园

1号院3号楼中华网大厦5层

互动/投稿邮箱：fojiao@china.com

客服电话：18146532428

违法和不良信息举报电话：17610228316

举报邮箱：jubao@china.com

关于中华网

广告服务

联系我们

招聘信息

版权声明

豁免条款

友情链接

中华网动态