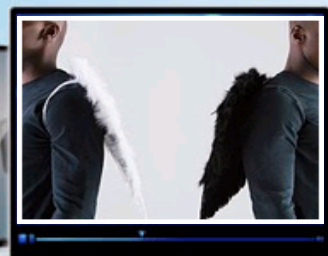


# 医学伦理学

张金钟 天津医科大学



当前位置: [首页](#) >> [视频专区](#) >> [文学艺术](#) >> [医学伦理学](#)

视频专区

[j\\_n 线路1](#) [j\\_n 线路2](#) [j\\_n 线路3](#)

如果播放不够流畅, 您可以切换线路。

## 课程简介

医学伦理学是医学院校文化素质教育的重要课程, 是本科生的一门公共必修课。这门课程的教学目的是使学生掌握医学伦理学的基本理论和规范, 培养学生良好的医德素养、正确分析和解决实际问题的能力, 提高学生的整体素质, 为其今后的工作实践打下坚实的基础。

主讲教师:

本讲教师:

课程学校: [天津医科大学](#)

所属学科: 文学艺术

获奖年份:

[查看更多课程资源](#)

## 视频列表

<a href="#">[第01讲] 伦理学与医学伦理学</a>	<a href="#">[第02讲] 医学模式转变与医学道德进步</a>	<a href="#">[第03讲] 中国医学的道德传统</a>	<a href="#">[第04讲] 外国医学的道德传统</a>	<a href="#">[第05讲] 医学伦理学基本原则</a>	<a href="#">[第06讲] 医学伦理学的基本规范</a>
<a href="#">[第07讲] 权利和义务 1</a>	<a href="#">[第08讲] 权利和义务 2</a>	<a href="#">[第09讲] 情感 良心</a>	<a href="#">[第10讲] 审慎 保密</a>	<a href="#">[第11讲] 荣誉与幸福</a>	<a href="#">[第12讲] 处理医患关系的道德要求</a>
<a href="#">[第13讲] 处理医务人员之间关系的意义</a>	<a href="#">[第14讲] 临床诊疗的道德要求</a>	<a href="#">[第15讲] 临床护理的道德要求</a>	<a href="#">[第16讲] 人体实验的道德准则</a>	<a href="#">[第17讲] 受试者选择的道德准则+ 审查程序</a>	<a href="#">[第18讲] 生命伦理理论</a>
<a href="#">[第19讲] 生殖技术应用中的伦理</a>	<a href="#">[第20讲] 生育控制道德</a>	<a href="#">[第21讲]</a>	<a href="#">[第22讲] 临终关怀的道德本质</a>	<a href="#">[第23讲] 尸体料理与善后的道德要求</a>	<a href="#">[第24讲] 医德修养+医德评价</a>
<a href="#">[第25讲]</a>	<a href="#">[第26讲]</a>				

## 讨论区

[更多...](#)

杨兰跃

发表于 2011-06-27 19:20

伟大啊！捐遗体，学习伟人精神！！

[回复](#) [引用](#)

杨喜梅

发表于 2011-04-18 10:16

每天听一两课，学了很多知识。

[回复](#) [引用](#)

发表评论（请遵守国家法律法规及网上道德）

验证码  [刷新](#)  匿名

请注册登录后再发表言论，发表前请参阅以下要求：

- 尊重网上道德，遵守《全国人大常委会关于维护互联网安全的决定》及中华人民共和国其他各项有关法律法规
- 承担一切因您的行为而直接或间接导致的民事或刑事法律责任
- 国家精品课程资源网管理人员有权保留或删除其管辖评论及留言中的任意内容
- 您在国家精品课程资源网评论及留言板发表的作品，国家精品课程资源网有权在网站内转载或引用
- 参与本评论或留言即表明您已经阅读并接受上述条款
- 举报邮箱：jingpinke@pub.hep.cn

[关于精品课程](#) | [关于网站](#) | [联系方式](#) | [网站地图](#) | [帮助中心](#)

指导单位：教育部高等教育司

主办单位：国家精品课程资源中心

技术支持：清华大学 华中科技大学 高等教育出版社